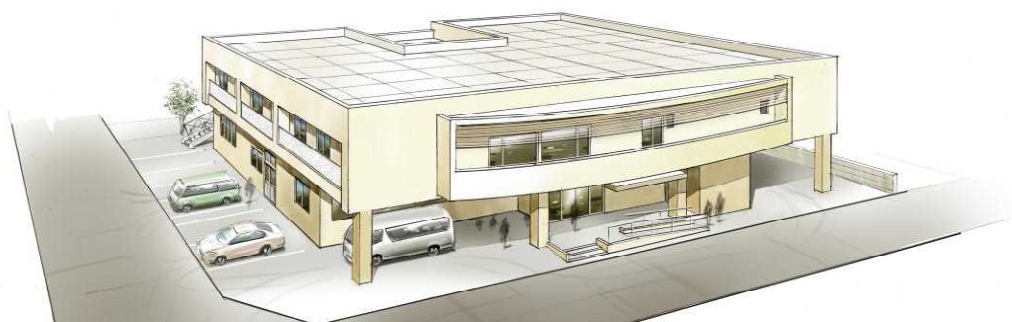


2020春完成予定！

JR坂之上駅から徒歩3分



**地域の拠点となる
障がい児・者施設がオープンします**

※イメージスケッチ

**社会福祉法人「敬和会」は鹿児島市坂之上に
地域の拠点となる複合施設をオープンします。**

**実施する事業は、グループホーム（10人）
短期入所（4人）・放課後等デイサービス（10人）
児童発達支援（10人）です。**

障がいのある人もない人も共に生きる鹿児島の条例のもと、現在施設入所及び自宅等で自立した生活を希望される障がいのある方々に、共同生活援助施設を利用していただき夢実現への手立てを敬和会がしたいと考えます。また、児童発達支援で就学前で障がいのある子どもさんに身近な地域で適切な支援・療育を受けていただき、放課後等デイサービスでは個別療育や地域・集団活動を通して個々の生活能力を高める支援を行います。

KEIWA坂之上(仮称)

所在地 鹿児島市坂之上4801番地



KEIWA坂之上

現地までのアクセス

- J R 指宿枕崎線 坂之上駅から徒歩3分
- バス 錫山線 鹿児島交通 7,4番線 坂之上から徒歩3分
- バス 国道225号線 鹿児島交通 坂之上から徒歩8分
- 自家用車 和田坂坂之上交差点から錫山方面へ進み
坂之上バス停から左折1分

～施設開設に伴い職員を募集しています～

生活支援員 児童指導員 教員免許状保有の方 保育士
栄養士 調理員 グループホームのお世話をしてくださる方
子どもさんと関わるのが好きな方 正規 パート等

相談可

※施設の内容や職員募集の問い合わせ先は
担当 島中

- 社会福祉法人 「敬和会」
南九州市知覧町郡9047-1
(代表) 電話 0993-83-4800
FAX 0993-83-4801
URL <http://kagoshima-keiwakai.jp/>
mail: info@kagoshima-keiwakai.jp