



## 共同生活援助事業 定員 10名

日中は会社に就職していたり、福祉サービスを利用していたりする障がいのある方が、日常生活を送る中での身の回りのこと等の支援を受けながら生活する場です。

(介護サービス包括型)



みんなでたこ焼き



避難訓練の様子



入居者居室



交流スペース



特殊浴槽



玄関ホール

1日の流れ	
7:00	朝食 (休日は8:00)
7:40	出発
8:40	休日は12:00昼食
16:40	到着
17:00	清掃
18:00	夕食
19:00	自由相談 (入浴は交代)
20:00	服薬など
21:30	就寝準備
22:00	消灯

## 短期入所事業 定員 4名

普段、在宅で生活する障害児・者の方が、ご家族の疾病・その他の急用等によりご自宅での生活が難しい場合に短期間利用し、必要な支援・介護を提供します。

### 相談・見学対応可能日・時間

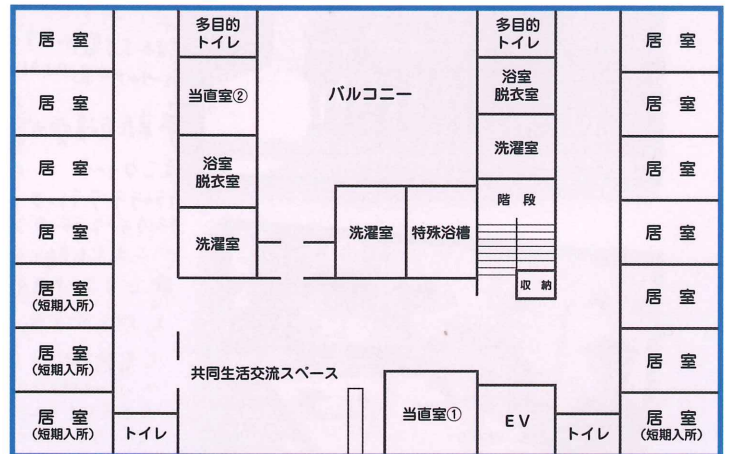
月～金曜日 (日祝日を除く) 9:00～16:00

### 短期入所の利用について

短期入所の利用は室数に限りがありますので、10日程度前までに予約のご連絡をお願いします。  
なお、利用状況及び実習受入等でご希望に添えない場合もありますのでご了承ください。

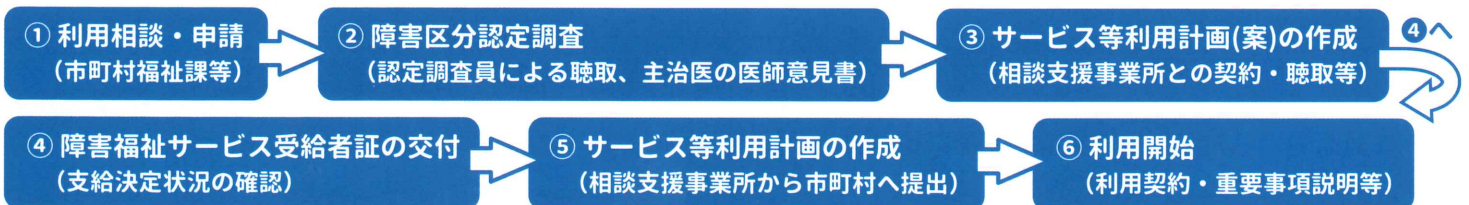


### 見取り図



### ◆ご利用の流れ◆

※ 入居には定員 (室数) がありますので、希望される際には事前にご相談・見学をお願いします。



社会福祉法人 敬和会  
サポートハウス

ら・フロレゾン

〒891-0150 鹿児島県鹿児島市坂之上4丁目8-50(2階)  
TEL 099-202-0660 FAX 099-814-7456  
HP <http://kagoshima-keiwakai.jp>  
E-mail [la-floraison-sh@kagoshima-keiwakai.jp](mailto:la-floraison-sh@kagoshima-keiwakai.jp)



法人HP

スマートフォンでQRコードを読み取ると地図アプリで開けます。

